

## ❁ 규약

체제중에는 이하의 사항들을 반드시 지켜주세요.



- ✓ 전객실/전관 금연입니다. 재떨이는 현관문 밖에 있습니다.



- ✓ 소화용의 붉은 바가지를 재떨이로 사용하지  
말아주세요. 담배꽂초는 길에 버리지  
말아주세요.

이러한 행위가 발각 되는 경우 체크아웃 후에도  
벌금을 부과합니다. 이해 부탁드립니다.



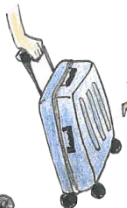
- ✓ 쓰레기는 반드시 지정된 쓰레기통에  
버려주세요. 밖으로 반출하지  
말아주세요.



- ✓ 집 구조상 소리가 울리기 쉽게 되어  
있습니다. 밤중과 이른아침에는  
평소보다 작은 소리로 이야기  
해 주세요.

(귀마개가 필요한 경우 프론트에서 무료로 제공합니다.)

주의를 주었음에도 개선이 없고 다른  
고객의 컴플레인이 있을 경우 퇴실 조치  
될수 있습니다.



※이르거나 늦은시간 출입하시는 경우,  
주변에 수면 방해가 될 수 있으니,  
짐이나 캐리어는 조용히 이동  
부탁드립니다.



- ✓ 숙박카드에 이름이 없는 분이  
무단으로 목게되면 경찰에 보고 후,  
벌금을 물게 됩니다. 반드시  
연락주세요.





- ✓ 질문이 있는 경우 청소 스탭이 아닌  
프론트의 스탭에게 물어봐 주세요.  
(청소 스탭은 잘못된 정보를 전달할 가능성이  
있습니다.)



- ✓ 고객님의 파실로 여관내 물건을 파손한 경우,  
변상이 요구될 수 있습니다.



- ✓ 관내의 물건을 밖으로 가지고 나가지 마주세요.
- ✓ 공용공간의 의자나 드라이기 을 방에 가지고 가지  
마주세요.



- ✓ 방열쇠를 분실한 경우 , 수리비로 개당 1000 엔을  
받고 있습니다.



- ✓ 타점포의 자전거 대여점에서 자전거를 빌리는 경우,  
건물앞이 아닌 근처의 일반 가정집 앞에 주차하여  
파손되었을 때에는 자기 부담이 됩니다.

- ✓ 다른 손님이나 주변에 피해가 가지 않도록 해  
주세요.



- 길에 서서 떠들거나,  
주변의 건물앞에 앉는 등의 행위 금지



- 큰 소리로 떠들거나 소란피우는 행위 금지
- 길에 침을 뱉는 행위 금지
- 근처의 집앞이나 길거리에 주차금지